

Totale dipendenti a tempo indeterminato 103 (compreso Pastorino)

Totale dipendenti da assumere: 13

(5 posizioni ricoperte con contratti a T.D.)

Totale dipendenti part-time 9 (1 al 55,56% 1 al 60%, 2 al 70% , 5 al 77,78%)

Totale a regime: 116



U01	UFFICIO SEGRETERIA AMMINISTRATORE UNICO	2
	Rossella NARDINI	A1
	Giulia ARATA	B3

Totale dipendenti in servizio: 1 2
Nuova assunzione: 1 0
Totale dipendenti a regime: 2



U02	UFFICIO QUALITA' E CONTROLLO GESTIONE	2
	Marco ANELLI	A1
	Roberta VARNI	A3

S05

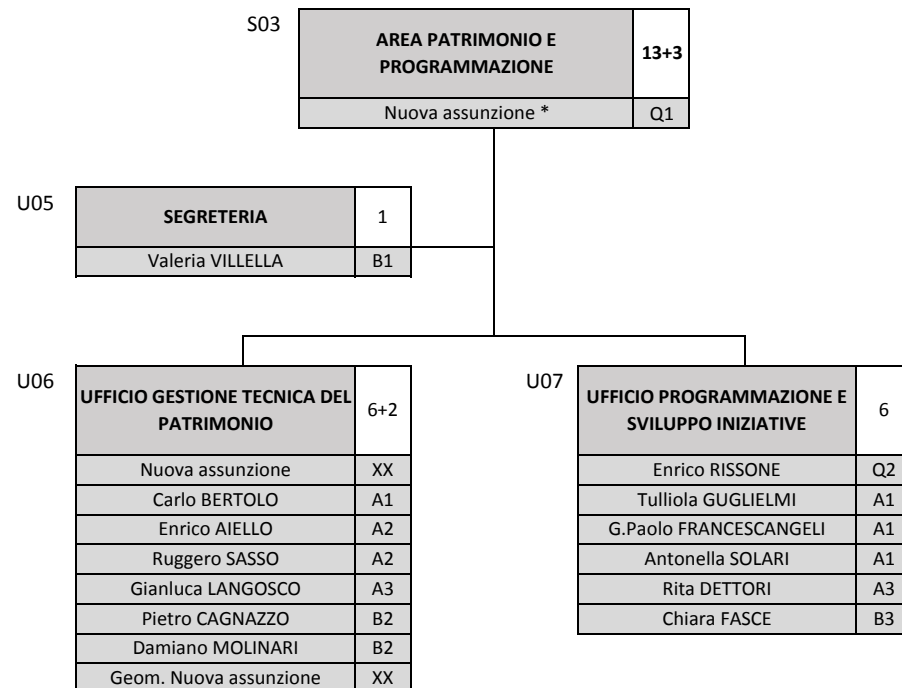
AREA PROFESSIONALE LEGALE	5+1
Nuova assunzione	xx
Alessandra MANGINI	A2
Simona MACCIO'	A3
Maria CIPOLLINA	A3
Valentina CIFARELLI	A3
Michela SCIBILIA	B1*

*part-time al 77,78%

Totale dipendenti in servizio nell'Area: 5

Totale posizioni da ricoprire con nuova assunzione: 1

TOTALE A REGIME: 6



* posizione ricoperta con contratto a tempo determinato

Totale dipendenti in servizio: 13

Totale posizioni da ricoprire con nuova assunzione: 3

Totale dipendenti a regime: 16

S06

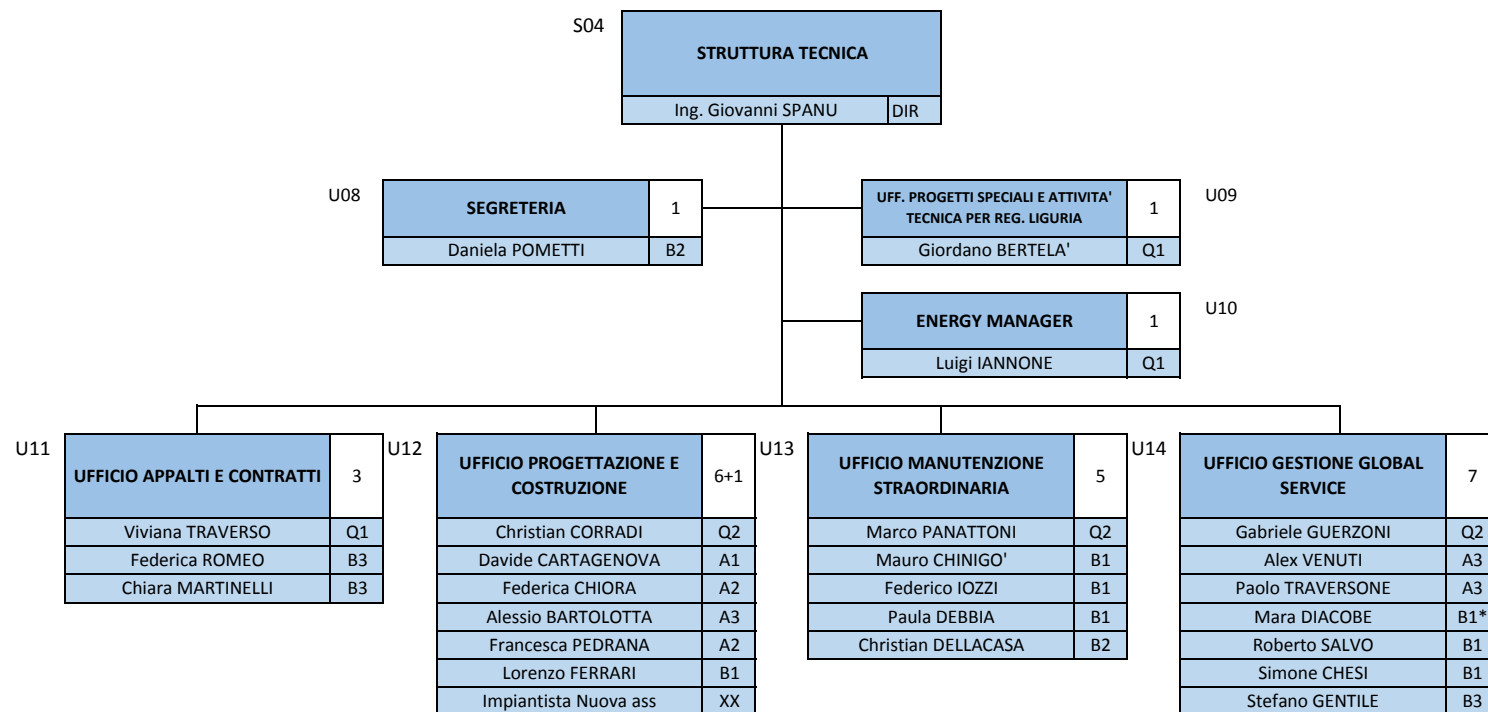
AREA SISTEMI INFORMATICI	2+1
nuova assunzione	xx
Concetta OLIVA	A2*
Luca SPALLAROSSA	A3

*part-time al 70%

Totale dipendenti in servizio: 2

Totale posizioni da ricoprire con nuova assunzione: 1

TOTALE A REGIME: 3

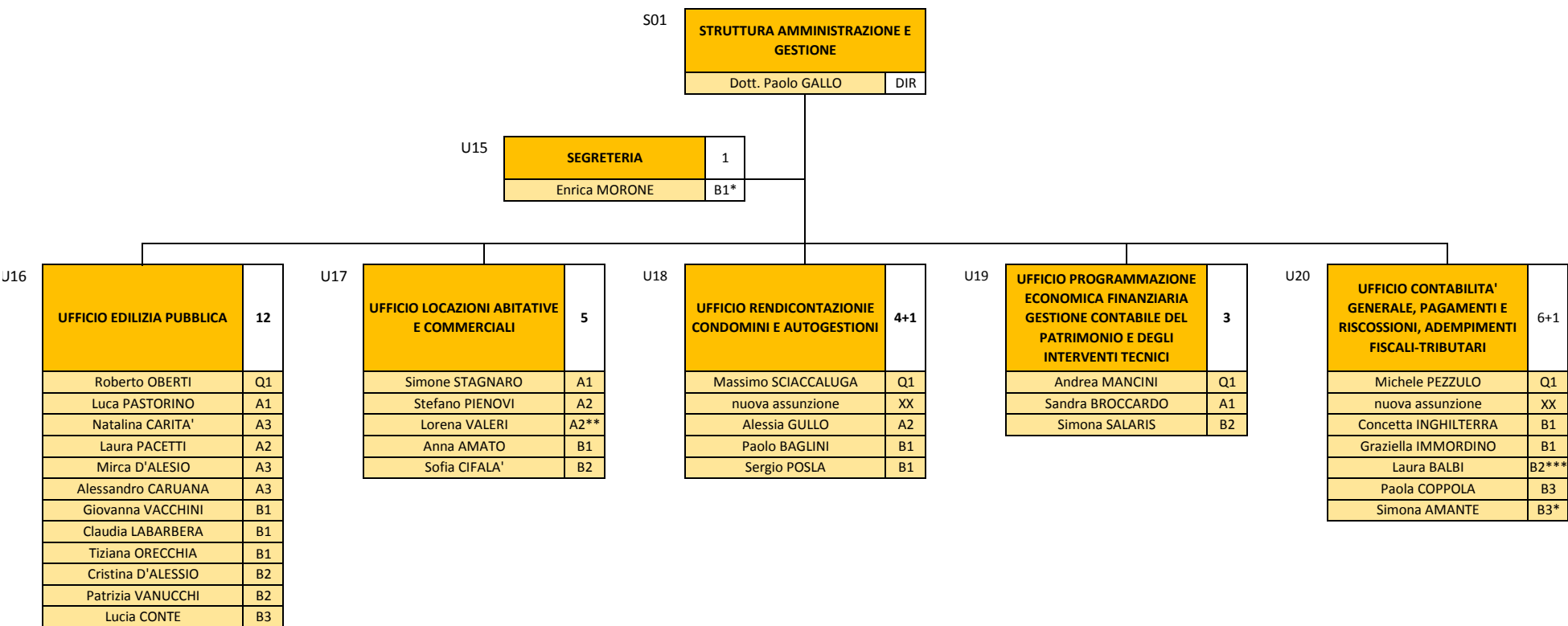


*part-time al 77,78%

Totale dipendenti in servizio: 25

Totale posizioni da ricoprire con nuova assunzione:1

TOTALE A REGIME: 26



* part time al 77,78%

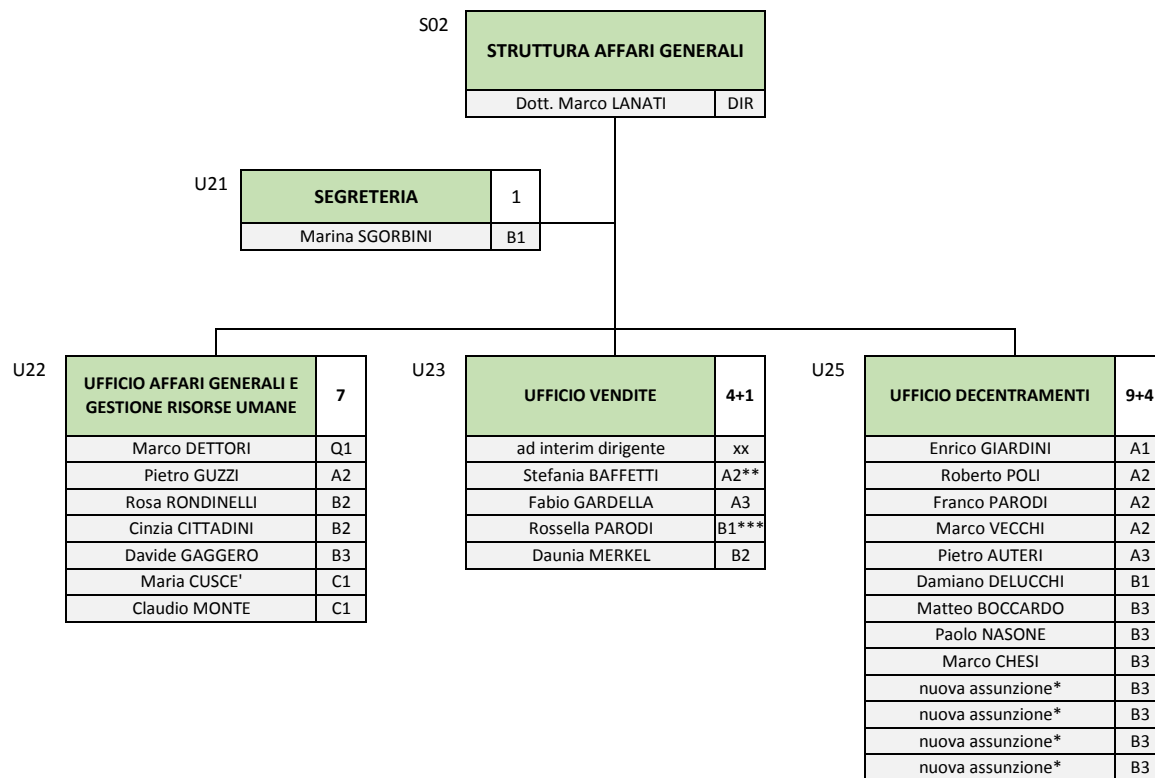
**part-time al 70 %

***part-time al 55.56 %

Totale dipendenti in servizio: 32

Totale posizioni da ricoprire con nuova assunzione:2

TOTALE A REGIME: 34



* posizione ricoperta con contratto a tempo determinato

** part-time al 60%

***part-time al 77,78%

Totale dipendenti in servizio 22

Dipendenti nuova assunzione 5

Totale dipendenti a regime 27