

CVD PROGETTI S.r.l - PROGETTAZIONE E SERVIZI INTEGRATI DI INGEGNERIA PER IMPIANTI TECNICI
 Residence Savola & Savola - Via Eros da Ros, 8 - 16167 Genova - C.F. e P.IVA 01865190993
 Tel./Fax 010 3291563 studio@cvdprogetti.it

Committente

A.R.T.E. Genova - Via Via Bernardo Castello 3 - 16121 Genova

Intervento

RISANAMENTO CONSERVATIVO
 EDIFICIO VIA SERTOLI 9 - GENOVA

A	06/2011	Prima Emissione	M.L.	M.d.F.	M.d.F.
Rev.	Data	Modifiche	Dis.	Cont.	App.
File					

Oggetto

Relazione tecnica Art. 28 L.10/91
 s.m.i.
 PIANTA PIANO TERRA

Tavola n°

1109-E.MD06

Protocollo n°

1109

Liv. progettazione

ESECUTIVO

Scala

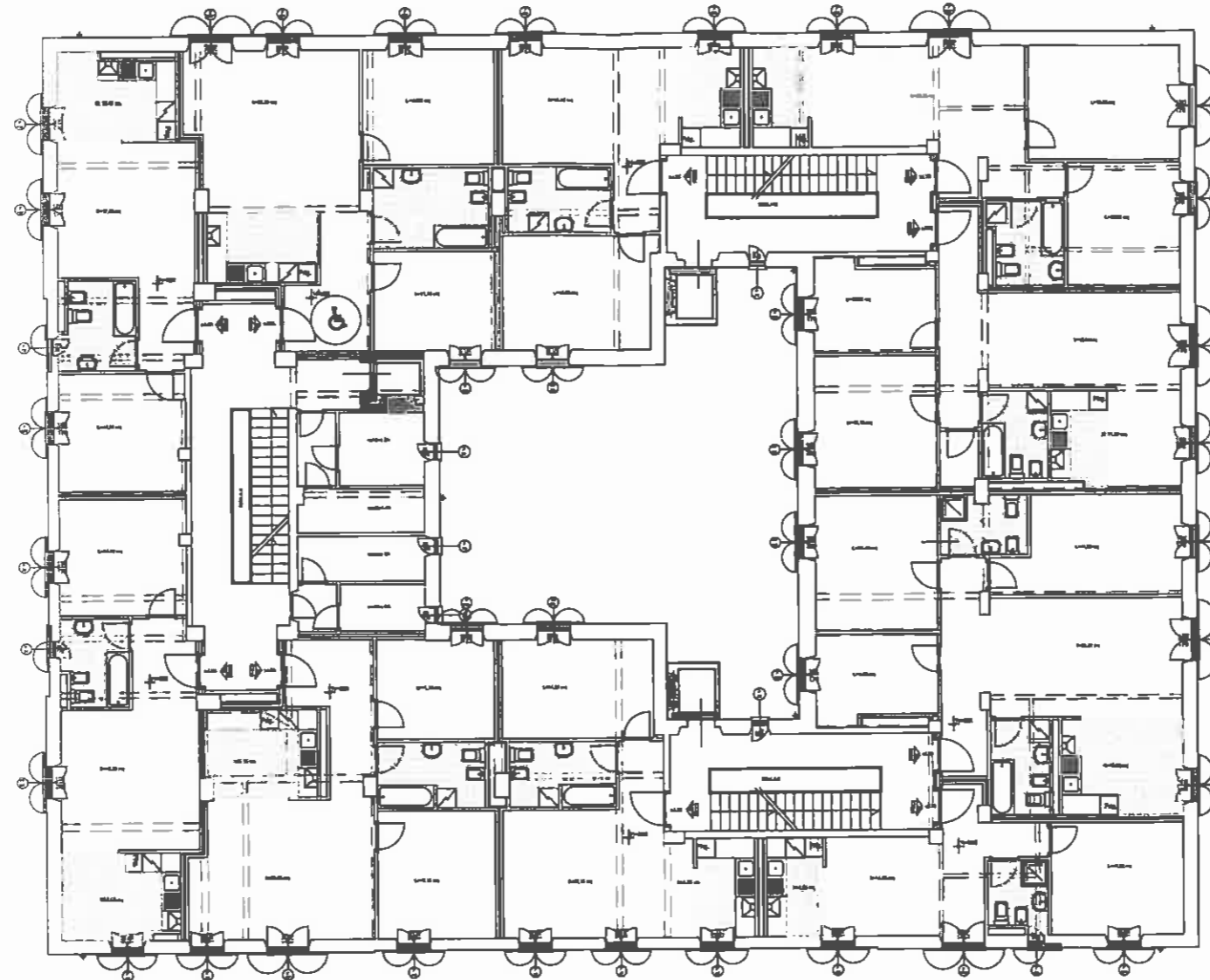
1:200

Foglio

1

Segue

2



CVD PROGETTI S.r.l. - PROGETTAZIONE E SERVIZI INTEGRATI DI INGEGNERIA PER IMPIANTI TECNICI
 Residence Savola & Savola - Via Eros da Ros, 8 - 16187 Genova - C.F. e P.IVA 01865190993
 Tel./Fax 010 3291563 studio@cvdprogetti.it

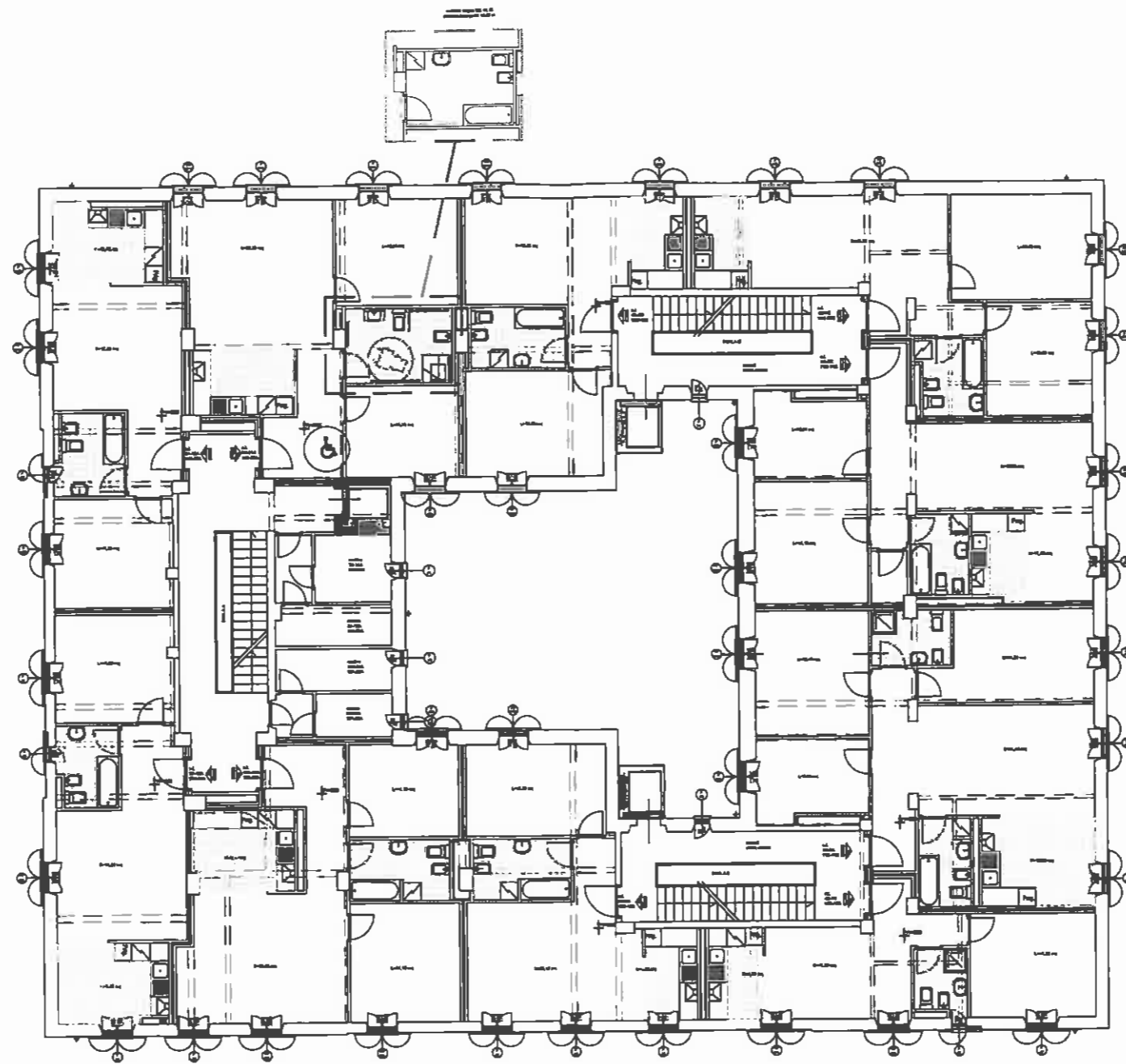
Committente A.R.T.E. Genova - Via Via Bernardo Castello 3 - 16121 Genova

Intervento RISANAMENTO CONSERVATIVO
 EDIFICIO VIA SERTOLI 9 - GENOVA

A	06/2011	Prima Emissione	M.L.	M.d.F.	M.d.F.
Rev.	Data	Modifiche	Dis.	Cont.	App.
File					

Oggetto
 Relazione tecnica Art. 28 L.10/91
 s.m.i.
 PIANTA PIANO PRIMO

Tavola n° 1109-E.MD06	
Protocollo n° 1109	Liv. progettazione ESECUTIVO
Scala 1:200	Foglio 2
	Segue 3



CVD PROGETTI S.r.l. - PROGETTAZIONE E SERVIZI INTEGRATI DI INGEGNERIA PER IMPIANTI TECNICI
 Residence Savoia & Savola - Via Eros da Ros, 8 - 16187 Genova - C.F. e P.IVA 01865190993
 Tel./Fax 010 3291563 studio@cvdprogetti.it

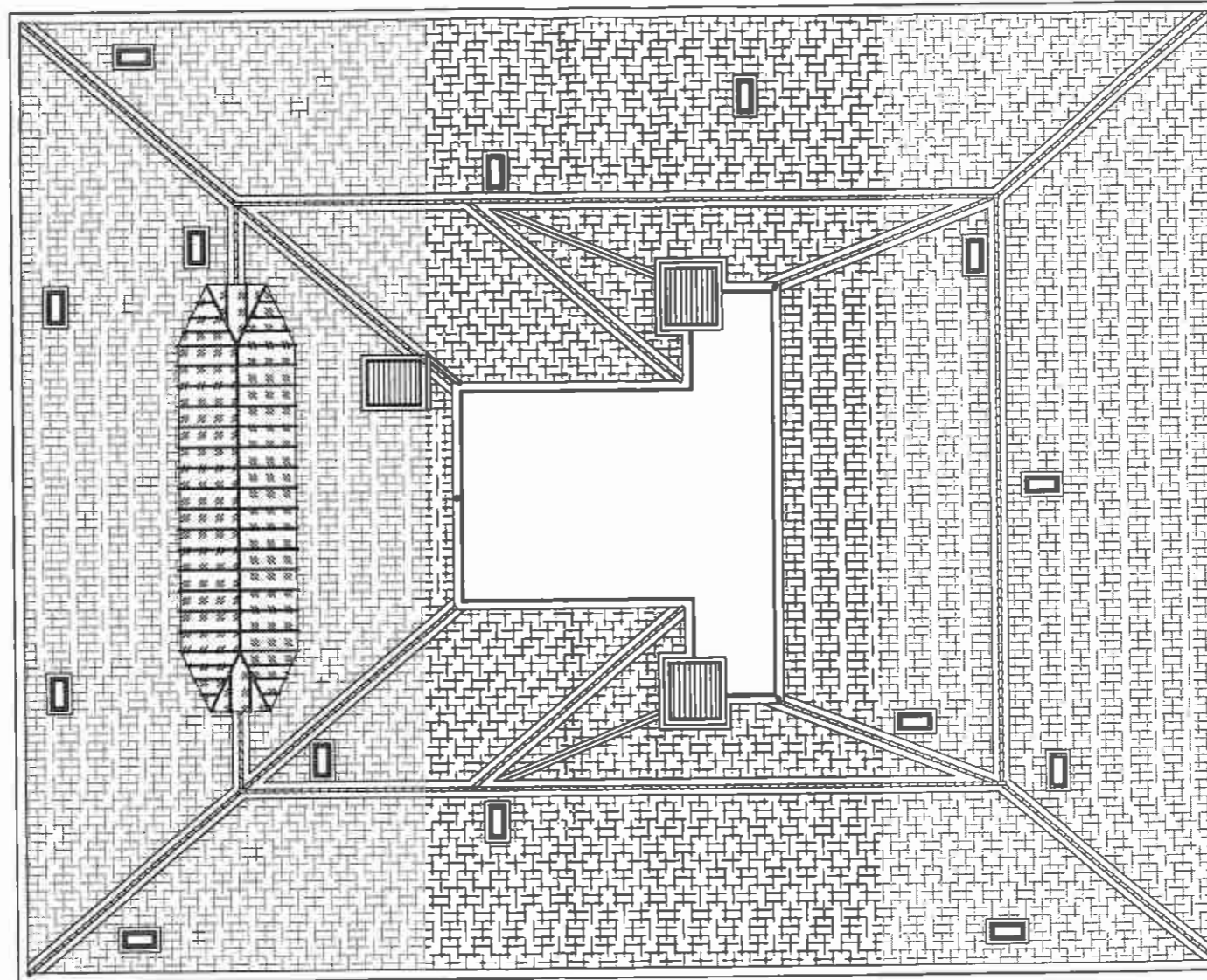
Committente A.R.T.E. Genova - Via Via Bernardo Castello 3 - 16121 Genova

Intervento RISANAMENTO CONSERVATIVO
 EDIFICIO VIA SERTOLI 9 - GENOVA

A	06/2011	Prima Emissione	M.L.	M.d.F.	M.d.F.
Rev.	Data	Modifiche	Dis.	Cont.	App.
File					

Oggetto
 Relazione tecnica Art. 28 L.10/91
 s.m.i.
 PIANTA PIANO TIPO

Tavola n° 1109-E.MD06	
Protocollo n° 1109	Liv. progettazione ESECUTIVO
Scala 1:200	Foglio 3
	Segue 4



CVD PROGETTI S.r.l. - PROGETTAZIONE E SERVIZI INTEGRATI DI INGEGNERIA PER IMPIANTI TECNICI
 Residence Savola & Savola - Via Eros da Ros, 8 - 16167 Genova - C.F. e P.IVA 01865180993
 Tel./Fax 010 3291583 studio@cvdprogetti.it

Committente

A.R.T.E. Genova - Via Via Bernardo Castello 3 - 16121 Genova

Intervento

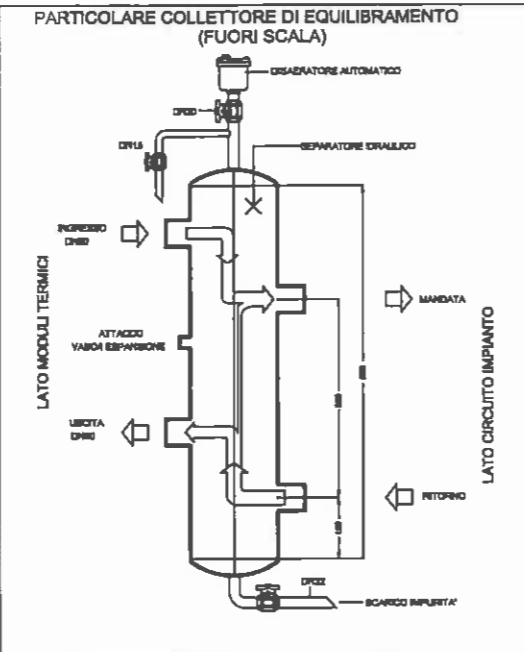
RISANAMENTO CONSERVATIVO
 EDIFICIO VIA SERTOLI 9 - GENOVA

A	06/2011	Prima Emissione	M.L.	M.d.F.	M.d.F.
Rev.	Data	Modifiche	Dis.	Cont.	App.
File					

Oggetto
 Relazione tecnica Art. 28 L.10/91
 s.m.i.
 COPERTURE

Tavola n° 1109-E.MD06	
Protocollo n° 1109	Liv. progettazione ESECUTIVO
Scala 1:200	Foglio Segue
	4 5

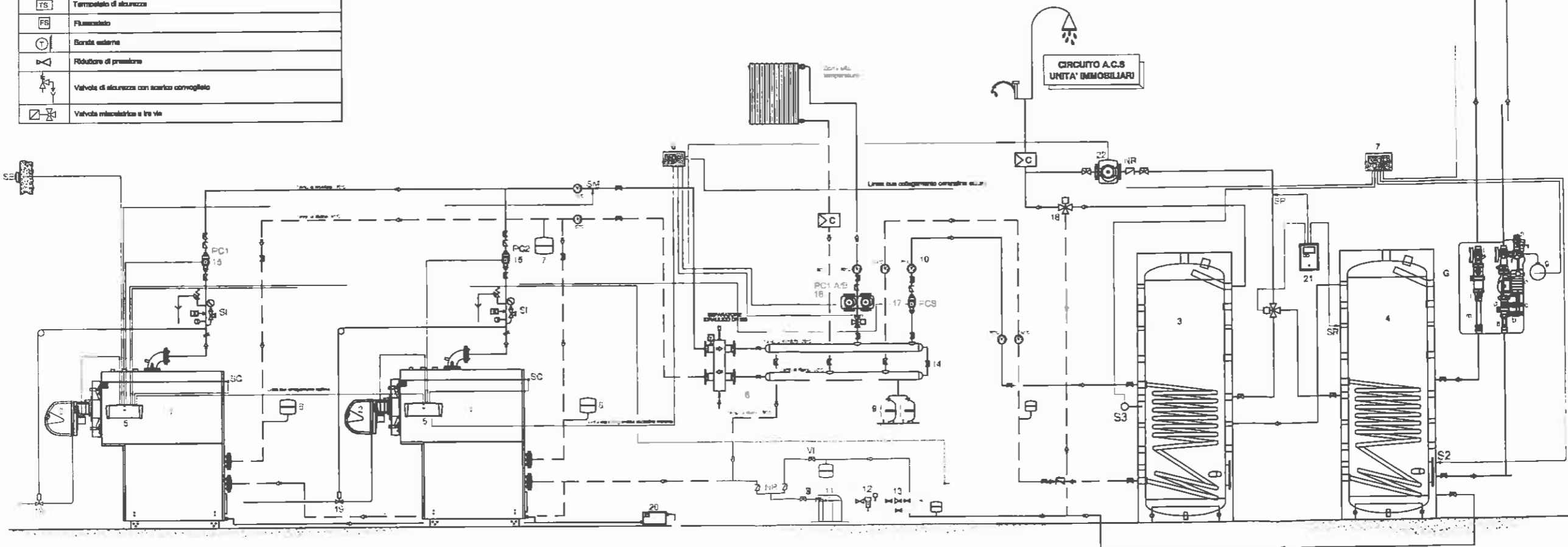
LEGGENDA	
	Generatore di calore modulare a condensazione Pn 75-165kW
	Circolatori singoli circuiti primari (10 mch - 35 KPa)
	Coppie circolatori gemellati circuito a controllo elettronico acqua calda radiatori (40 mch - 65-70 KPa)
	Circolatore carico acqua calda sanitaria (18 mch - 45 KPa)
	Ricircolo acqua calda sanitaria (3,5 mch - 35 KPa)
	Tubazioni mandata acqua calda
	Tubazioni ritorno acqua calda
	Tubazioni carico acqua fredda
	Circolatore singolo/gemellato a portata variabile
	Circolatore singolo/gemellato a tre velocità
	Vaso di espansione a membrana
	Valvola a sfera a passaggio totale (90°/0°)
	Valvola a farfalla (90°/0°)
	Valvola di non ritorno
	Filtro a Y
	Giunto antiribotte
	Vaso di espansione a membrana
	Termomastro
	Manometro
	Trasmettitore di portata
	Termostato di regolazione
	Termostato di sicurezza
	Flussostato
	Sonda esterna
	Riduttore di pressione
	Valvola di sicurezza con scarico convogliato
	Valvola miscelatrice a tre vie



- Descrizione:**
- Generatore di calore
 - Bruciatore
 - Bilanciere di gruppo - caldaia
 - Bilanciere colare
 - Paranella di comando caldaia
 - Regolatore impianto
 - Controlli colom
 - Vaso di espansione caldaia
 - Vaso espansione impianto
 - Termomastro
 - Trasmettitore porta
 - Filtro
 - Caricamento impianto
 - Valvola di by-pass
 - Pompa circuito acqua
 - Pompa aria temperatura
 - Pompa bollitore
 - Valvola miscelatrice
 - Valvola distribuzione combustibile
 - Neutralizzatore unico condensa
 - Termostato differenziale esterne
 - Pompa di ritorno
 - Sonda esterna
 - Sonda di mandata acqua
 - NR: Valvola di non ritorno
 - VI: Valvola di intercettazione
 - SP: Sicurezza I S P E S I
 - S1: Sonda insonda centrali gas
 - S2: Sonda bollitore
 - S3: Sonda bollitore intercettazione acqua
 - SP: Sonda di ritorno
 - G: Gruppo di circolazione impianto solare
- a. Misurazione di portata
b. Rubinetto di acqua
c. Rubinetto di gas
d. Valvola a sfera
e. Circolatore solare
f. Manometro
g. Vaso di espansione
h. Valvola di sicurezza: 6 bar
i. Valvola a sfera con termomastro
l. Valvola di sfogo aria
m. guaina di carbonio: cm

COLLETTORI SOLARI PIANI AD ASSORIMENTO PRODUZIONE ACQUA CALDA SANITARIA

ca. 45 mq. di superficie captante per una produzione annua pari al 80% del fabbisogno relativo alla produzione di acqua calda sanitaria.
- numero pannelli: 20 a mt. 2,25 cop/mt.



CVD PROGETTI S.r.l. - PROGETTAZIONE E SERVIZI INTEGRATI DI INGEGNERIA PER IMPIANTI TECNICI
Residence Savola & Savola - Via Eros da Ros, 8 - 16167 Genova - C.F. e P.IVA 01865190993
Tel./Fax 010 3291563 studio@cvdprogetti.it

Committente: **A.R.T.E. Genova - Via Via Bernardo Castello 3 - 16121 Genova**

Intervento: **RISANAMENTO CONSERVATIVO EDIFICIO VIA SERTOLI 9 - GENOVA**

A	06/2011	Prima Emissione	M.L.	M.d.F.	M.d.F.
Rev.	Data	Modifiche	Dis.	Cont.	App.
File					

Oggetto: **Relazione tecnica Art. 28 L.10/91 s.m.i.**

SCHEMA FUNZIONALE C.T.

Tavola n° 1109-E.MD06	
Protocollo n° 1109	Liv. progettazione ESECUTIVO
Scala 1:100	Foglio 5
	Segue -